



## 高圧対応エアチェックアダプター (キャップゲージ付) バルブ変換アダプター(英式 → 米式) 自転車用チューブ(英式バルブ)専用 中国製(キャップゲージ:台湾製)

品番:ACA-2-G-HP

### 取扱説明書

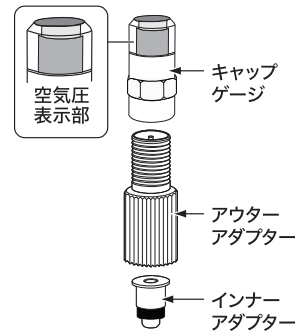
- 取扱説明書をよくお読みのうえ、正しく安全にお使いください。
- ご使用前に「安全上のご注意」を必ずお読みください。
- この取扱説明書は大切に保管してください。

## パナレーサー株式会社

669-3464 兵庫県丹波市氷上町石生 250  
お客様相談室 0795-82-6806 (通話料有料)  
(受付時間 9:00~17:00※休業日土日祝日を除く)

(C) 2022 Panaracer Corporation

### A 各部の名前



### B お願い

- 走行中に外れないように、しっかりと取り付けてください。
- 走行中に異常を感じた場合は、すぐに本商品を取り外し、英式バルブを取り付け直してください。
- キャップゲージをゆるめる場合は、アウターアダプターを片手で支えながら回してください。
- 液体のパンク防止剤や修理剤は使わないでください。
- キャップゲージは空気を入れるとき以外はアウターアダプターに取り付けておいてください。
- 保管する場合は、ストーブなどの熱源、雨や直射日光の当たる場所、油類、有機溶剤等の近くに置かないでください。
- 商品を廃棄する場合は、最寄りの市町村窓口へ正しい廃棄方法をお問い合わせください。

エアチェックアダプターを取り付けると米式バルブとして使うことができます。キャップゲージにより、ひと目で空気圧の範囲を確認することができます。

内圧を測定することができる!\*

空気を楽に入れることができる!

空気を補充するタイミングが分かる!

電動アシスト車に最適!

\*米式バルブ用タイヤゲージまたはゲージ付きポンプのみ

英式バルブ



- ご使用の際は、あらかじめチューブのバルブ形式をお確かめください。
- 一部使用できないホイールがあります。
- 英式バルブ専用ポンプは使えません。

材質

キャップゲージ:銅合金(一部PC)  
アウターアダプター:真ちゅう(一部ステンレス)  
インナーアダプター:真ちゅう(一部EPDM)

- 正常な使用状態において万が一不具合が発生した場合、修理または交換させていただきます。ただし、本書の取り扱いに反した場合、誤使用、改造、不適切な修理による損傷、天災による事故および損傷については保証対象外となります。
- 製品の保証期間:  
購入後6か月間(領収書日付より起算)

安全上のご注意 必ずお守りください

警告

乳幼児の手の届くところに置かない

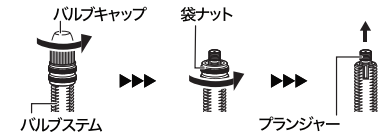
誤って飲み込むと、身体に悪影響を及ぼします。

ご使用前に

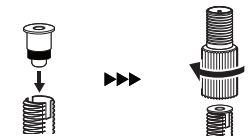
- この商品は自転車用チューブ(英式バルブ)専用のバルブ変換アダプターです。他の目的に使用しないでください。
- ホイールの種類によっては、使えない場合があります。
- お使いのポンプが米式バルブに対応している必要があります。あらかじめ確認してください。
- 取り扱い等不明な点があるときは、お客様相談室へお問い合わせください。
- 包装材料などは商品を取り出したあと、適切に処理してください。
- 商品に変形、破損、亀裂や、各部にゆるみ等の異状がないか点検してください。異状があった場合は使用しないでください。
- 商品の仕様は予告なく変更する場合があります。

### C エアチェックアダプター/キャップゲージを取り付ける

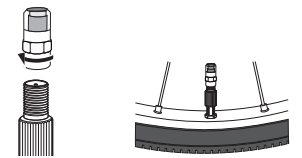
- ①お使いの自転車の英式バルブからバルブキャップと袋ナット、ブランジャーを取り外す  
※取り外したあと保管してください。  
※バルブの形状は自転車によって異なる場合があります。詳しくはお使いの自転車の取扱説明書をお読みください。



- ②バルブシステムにインナーアダプターを差し込んでから、アウターアダプターを回して取り付ける  
※アウターアダプター内に異物がある場合は、必ず取り除いてから取り付けてください。  
※アウターアダプターは手でしめてください。



- ③空気を入れてから、キャップゲージを回して取り付ける  
※空気の入れた後は、お使いのポンプの取扱説明書をお読みください。  
※空気圧の調整方法は、お使いのポンプまたはタイヤゲージの取扱説明書をお読みください。  
※キャップゲージをゆっくり回すと、空気が抜ける場合があります。  
※キャップゲージは強く回しすぎないでください。



### D 空気圧の範囲を確認する

キャップゲージの空気圧表示部で空気圧の範囲を確認することができます。以下の範囲はめやすです。

- 緑色(図 a): 約 450kPa 以上  
黄色/緑色(図 b): 約 400~450kPa  
黄色/赤色/緑色(図 c): 約 250~400kPa  
黄色/赤色(図 d): 約 250kPa 以下

