



# エアチェックアダプター

## バルブ変換アダプター

英式 → 米式

自転車用チューブ(英式バルブ)専用  
中国製

### 取扱説明書

- 取扱説明書をよくお読みのうえ、正しく安全にお使いください。
- ご使用前に「安全上のご注意」を必ずお読みください。
- この取扱説明書は大切に保管してください。

## パナレーサー株式会社

669-3464 兵庫県丹波市氷上町石生 250  
お客様相談室 0795-82-6806 (通話料有料)  
(受付時間 9:00~17:00\*休業日土日祝祭日を除く)

(C) 2015 Panaracer Corporation

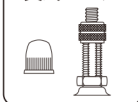
エアチェックアダプターを取り付けると米式バルブとして使うことができます。

内圧を測定することができる! ※

空気を楽に入れることができる!

※米式バルブ用タイヤゲージまたはゲージ付きポンプ以外では測定できません。

英式バルブ



※ご使用の際は、あらかじめチューブのバルブ形式をお確かめください。  
※一部使用できないホイールがあります。  
※英式バルブ専用ポンプは使えません。

材質

バルブキャップ: PP

アウターアダプター: 真ちゅう (一部ステンレス)

インナーアダプター: 真ちゅう (一部EPDM)

正常な使用状態において万一不具合が発生した場合、修理または交換させていただきます。ただし、本書の取り扱いに反した場合、誤使用、改造、不適切な修理による損傷、天災による事故および損傷については保証対象外となります。

製品の保証期間:

購入後6か月間 (領収書日付より起算)

安全上のご注意 必ずお守りください

警告

乳幼児の手の届くところに置かない

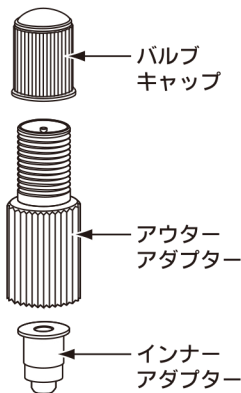


誤って飲み込むと、身体に悪影響を及ぼします。

### ご使用前に

- この商品は自転車用チューブ(英式バルブ)専用のバルブ変換アダプターです。他の目的に使用しないでください。
- ホイールの種類によっては、使えない場合があります。
- お使いのポンプが米式バルブに対応している必要があります。あらかじめ確認してください。
- 取り扱い等不明な点があるときは、お客様相談室へお問い合わせください。
- 包装材料などは商品を取り出したあと、適切に処理してください。
- 商品に変形、破損や亀裂等の異状がないか点検してください。異状があった場合は使用しないでください。
- 商品の仕様は予告なく変更する場合があります。

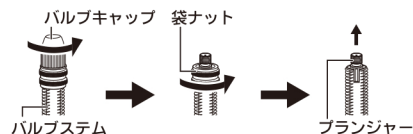
## A 各部の名前



## C エアチェックアダプター/キャップゲージを取り付ける

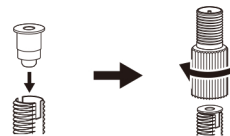
### ① お使いの自転車の英式バルブからバルブキャップと袋ナット、プランジャーを取り外す

- ※取り外したあと保管してください。
- ※バルブの形状は自転車によって異なる場合があります。詳しくはお使いの自転車の取扱説明書をお読みください。
- ※プランジャーが飛び出す場合がありますので、袋ナットはゆっくりと取り外してください。



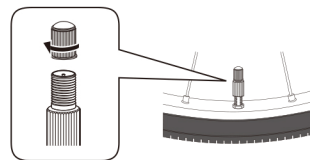
### ② バルブシステムにインナーアダプターを差し込んでから、アウターアダプターを回して取り付ける

- ※アウターアダプター内に異物がある場合は、必ず取り除いてから取り付けてください。
- ※アウターアダプターは手でしめてください。



### ③ 空気を入ってから、エアチェックアダプターのバルブキャップを回して取り付ける

- ※空気の入れかたは、お使いのポンプの取扱説明書をお読みください。
- ※空気圧の調整方法は、お使いのポンプまたはタイヤゲージの取扱説明書をお読みください。



## B お願い

- 走行中に外れないように、しっかりと取り付けてください。
- 走行中に異常を感じた場合は、すぐに本商品を取り外し、英式バルブを取り付け直してください。
- 本商品を取り付け/取り外しするときは、バルブを片手でしっかり支えてください。
- 保管する場合は、ストーブなどの熱源、雨や直射日光の当たる場所、油類、有機溶剤等の近くに置かないでください。
- 商品を廃棄する場合は、最寄りの市町村窓口へ正しい廃棄方法をお問い合わせください。